



PM1 & Startbekräftelse

Hyllinge Motorsällskap (HMS) och MOM Events (MOM) hälsar er hjärtligt välkomna till Ljungbyheds Motorbana.

Officiellt språk

Officiellt språk är svenska.

Deltagare

Tävlingen är öppen för förare från samtliga EU-länder, inklusive av FIA likställda länder, med för innevarande år och för respektive klass gällande licens.

Ansvar

Tävlingen anordnas i överensstämmelse med Svenska Bilsportförbundets tävlingsbestämmelser.

Den som deltar i tävling gör detta under eget ansvar och på egen risk. Svenska Bilsportförbundet (SBF), Specialidrottsdistriktsförbund (SDF), arrangör eller funktionär kan således inte utan vållande göras ansvariga för person- eller saksador som under tävling drabbar deltagaren.

Tävlingsdeltagare har genom sin anmälan att delta i tävlingen, samtyckt till att vederbörandes personuppgifter registreras i tävlingsarrangörens dataregister samt att arrangören, inom ramen för sin verksamhet och oavsett mediaform, offentliggör namnuppgifterna.

Tävlingsledning m.fl

Tävlingsledare:	Joel Ekström	076-6354345
1: a bitr TL:	Martin Fredriksson	070-6503545
Bitr. TL:	Matilda Adolfsson	
Bitr. TL:	Anders Bohman	
Race Director Legends:	Börje Blomén	
Förbundsdomare:	Ulf Sanell	
Domare:	Olof Odsell	
Förbundstekniker:	Eric Emmanuelsson	
Förbundstekniker:	Göran Olsson	
Tekniskchef:	Torgny "Tojje" Johansson	
Ansvarig Administratör:	Irene Eriksson	
Säkerhetschef:	Torbjörn Fredriksson	
Tidtagningsschef:	Meik Wagner	
Depåchef:	Mikael Bern	
Bandepåchef:	Tyrone Haraldsson	
Miljöchef:	Sven Sjövall	
Faktafunktionär Start/Mål:	Joel Herrlin	
Faktafunktionär Ljud:	Tomas Olsson	
Faktafunktionär Hastighet:	Tyrone Haraldsson	

Hela tävlingsledningen äger rätt att signera listor och har bestraffningsrätt. Race Director, där så förekommer, har fullt ansvar i tävlingstekniska frågor i berörd klass.



Tävlingsform o längd

Sprint, se tidsschema.

Tävlingsplats

Ljungbyheds Motorbana, Thulinvägen 23, 264 51 Ljungbyhed 043-5761142

Protesthantering

Alla protester ska lämnas på officiell blankett (finns på sbf.se samt att hämta i sekretariatet under helgen). Betalning av protestavgift sker med kort alternativt Swish, eventuell återbetalning sker efter tävling.

Swishnummer Hyllinge MS 123 387 284 3

Personalen i tävlingssekretariatet är delegerade till att ha behörighet att motta protester. Samtliga protestavgifter kommer att skänkas till Gunnar Nilssons Cancerstiftelse.

Inflyttning

(Tider nedan gäller **EJ** Skrotbilsreiset, se sista sida)

Onsdag 24/6 kl.14.00-kl.18.00

Torsdag 25/6 kl.7.00-kl.18.00 (Inflyttningen kommer vara öppen till kl.21.00 på torsdagen, men anländer man mellan kl.18.00-kl.21.00 ska detta meddelas till info@momevents.se)

Fredag 26/6 kl.7:00-kl.9:00

Administrativ incheckning/Licenskontroll:

Torsdag 25/6 15:00-19:00 Sker i tävlingssekretariatet i övre depå.

Fredag 26/6 8:00- Sker i tävlingssekretariatet i övre depå.

Anmälan ska ske **innan** start av ditt första test.

Officiella anslagstavlan finns belägen vid tävlingssekretariatet i övre depå.

Tävlingstillstånd

Tävlingens tillståndsnummer är SBF RA-35.

Vid denna tävling gäller publicerade regler enligt:

SBF:s Tävlingsregler "Racing RA, Utgåva jan 2026", Gemensamma tävlings- och arrangörsregler 2025-2027 - Utgåva 1, Fastställda: FS 2024 ", Tävlingsregler Mästerskapsracing 2026 Utgåva: Mars 2026, samt klasreglementen och FIA reglemente.

Depåtystnad

På Ljungbyheds Motorbana gäller depåtystnad mellan kl. 19.00–07.30. Under denna tid är det ej tillåtet att utöva bullrande verksamhet, ex: starta motorer, spela hög musik m.m.

Depåtystnad innebär även att depåstoppträning är förbjudet under dessa tider. Det är förbjudet att framföra något fordon på banan efter den ordinarie verksamhetens slut utan tillstånd från tävlingsledning!

Pole Position

Pole position är till höger för både stående start och rullande start.

Antal startande

Max antal startande i tävling enligt gällande banlicens.

Media & Pressansvarig

Anders Bohman 070-941 42 59

Press anmäler sig på <https://airportrace.se/> alternativt kontakta presschef.



Besiktning

Besiktning kommer att ske med så kallad gående besiktning. Besiktningsprotokoll får respektive förare när dem anmäler sig i sekretariatet.

Bilen och representant för teamet skall vara på sin plats i parkeringsdepån enligt nedan angivna tider. Är bil och representant inte på plats är det förarens ansvar att bilen transporteras till besiktningshallen där bemanning finns för att utföra besiktningen. Arrangören förbehåller sig rätten att ändra detta.

Tider för gående besiktning

(Tider nedan gäller **EJ** Skrotbilsrejset, se sista sida)

Torsdag 25/6 kl.17.00-kl.20.00

Observera att det är godkänt att köra test även om bilen inte blivit besiktigad, dock måste föraren vara anmäld på plats och ha visat giltig licens i tävlingsektariatet för att få köra. Ekipage som inte blir besiktigade under torsdagskvällen ska, av teamet, transporteras till besiktningen på fredagen 26/6 mellan kl.8.00-kl.12.00.

Parc Fermé

Parc Fermé kommer vara i en egen avskild yta (se bild nedan). Minst en representant från teamet måste vara i nära anslutning till bilen men på rätt sidan avspärningarna.

Fri träning, officiell träning o första start

Se tidsschema

Förarsammanträden

Torsdag 25/6

Kl.18.30: Formula Nordic

Kl.19.00: Ginetta

Fredag 26/6

Kl.7.30: Radical

Kl.8.00: Legends

Kl.14.00: Skrotbilsrejset

Alla förarsammanträden sker i mittenhangaren i nedre depå. (Se bild nedan)

Minibikes m.m.

Det är bara tillåtet att använda minibikes och fyrhjulingar för materialtransporter. Förare måste fyllt 15 år. Överträdelser kommer att bestraffas.

Elektricitet

Jordfelsbrytare skall finnas för team som kopplar in sig på arrangörens nät. Godkända kablar skall användas. Arrangören förbehåller sig rätten att avlägsna felaktiga/skadade kablar. Team får ej ta ut mer el än vad man uppgett i sin anmälan (påföljd/åtgärd vidtas om överträdelse sker).

El och betongsuggor bokas här: <https://secure.tickster.com/evc0mb0wf87zgh9>

Elbokning och depåskiss finns bifogad.

Observera:

Arrangören lägger kabel fram till depåruta. Samtliga elskåp är låsta. Enbart arrangören får lov att öppna elskåpen.

El som bokas samma vecka, debiteras dubbelt. Dubbelkolla depåskiss.



Övrigt

Bokning av läktare görs här:

<https://secure.tickster.com/u1wr6zv19uz93pk>

Heta arbeten

Då det råder förbud mot öppen låga i parkeringsdepåerna skall s.k. Heta Arbeten utföras i uppmärkt område i parkeringsdepå. Innan arbete påbörjas ska Heta Arbeten certifiering uppvisas till sekretariatet.

Trackwalk

Får endast ske på kvällarna mellan 19:00-21:00 och morgnar 06:00-08:00, endast gåendes. Trackwalk med diverse fordon kommer att bestraffas. Arbete och arbetsfordon kan förekomma på banan.

Miljö

Tävlingen, arrangören och tävlingsplatsen är miljöcertifierade av SBF.

Miljöstationen är placerad mellan hangarerna i nedre depån. Allt avfall skall placeras i respektive behållare. Avfall som inte kan sorteras ansvarar deltagaren själv för att ta med sig från anläggningen.

Skulle utsläpp av miljöfarligt avfall uppstå, skall tävlingsledningen ovillkorligen och omedelbart kontaktas. Under varje tävlingsekipage måste det ligga en absorberingsmatta som fångar upp eventuellt oljespill.

Ljudmätning

Max 95db är tillåten ljudnivå och mäts kontinuerligt i förbifart under både träning och race. Mätmetod enligt SBF:s regelverk och anvisningar. Överskridande kan innebära uteslutning från heatet.

Glykol

Det är ej tillåtet med glykol i tävlingsbilar.

Avfärd

Team får **inte** lämna sin depåplats **före kl. 16:00 på lördagen.**

Avfärd efter tävling måste ske under lördagen om man inte har kommit överens om annat med Ljungbyheds Motorbana.

Avlysning

Beslut om avlyst tävling kommer att meddelas via mail och på Hyllinge MS hemsida snarast efter beslut.

Priser, Poängberäkning osv.

Enligt respektive klassreglemente. Prisutdelningen är uppdelad i två delar på lördagen 27/6.

Del 1 för alla klassers Race 1 sker kl.12.00.

Del 2 för alla klassers Race 2 sker kl.17.00.

Återbud

Meddelas snarast till arrangör senast 24 tim. innan första start.

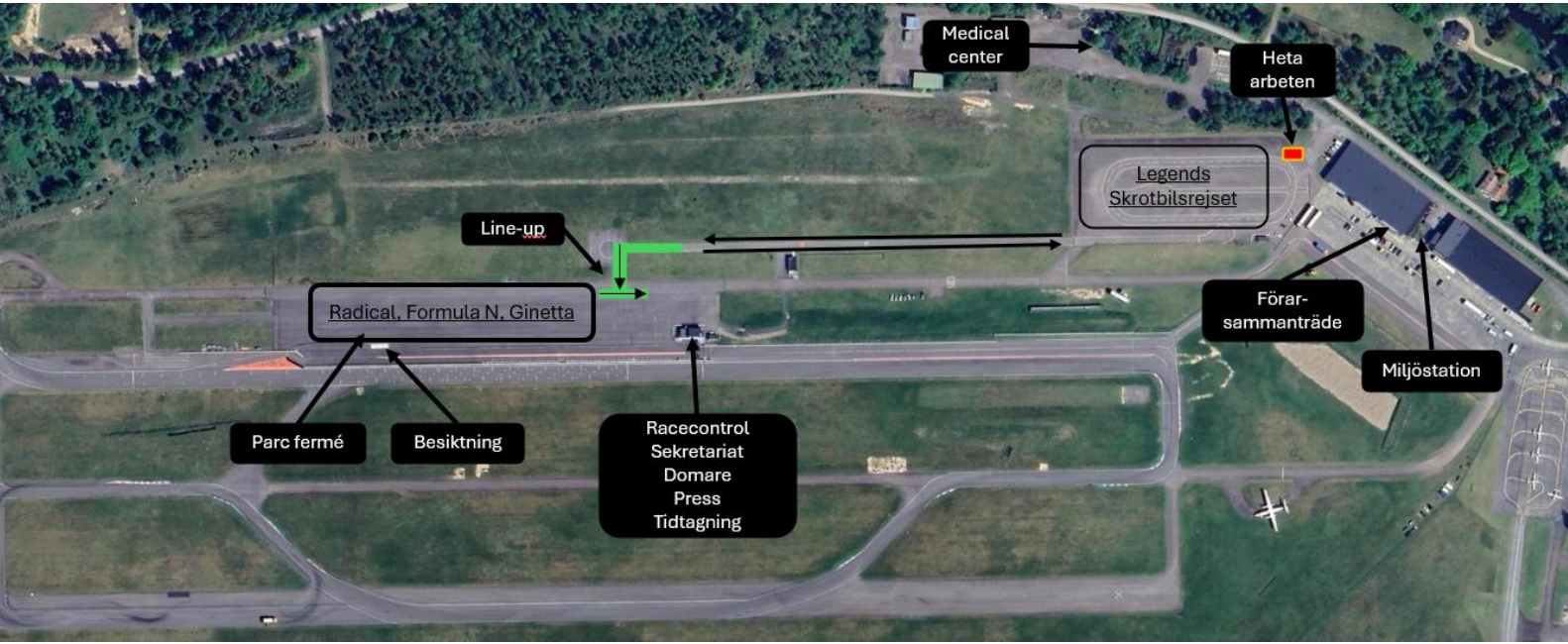
Parkering av fordon

Fordon som saknar erforderligt parkeringstillstånd kommer att bestraffas.

Brandgator

Mellan teamen kommer det att finnas brandgator på 4 meter. I dessa områden får det under inga omständigheter ställas någonting alls. Överträdelser kommer att bestraffas.

Välkomna!!





Skrotbilsrejset

Inflyttning Skrotbilsrejset

Torsdag 25/6 kl.12.00-kl.18.00

Fredag 26/6 kl.9.00-kl.12.00

Besiktning

Fredag 26/6 kl.11.00-kl.14.00

Förarsammanträde

Fredag 26/6 kl.14.00

Obligatorisk närvaro för minst en förare i varje team.

Depåstoppsträning är förbjudet förutom under Skrotbilsrejsets egna pass på banan.

Bansträckning

